

## デザインポイント

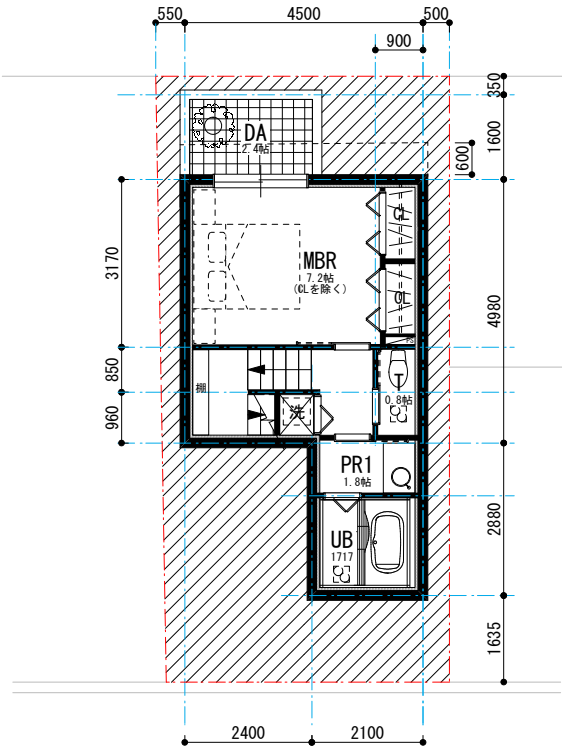
### ■ドライエリア

ビクトリア王妃時代のロンドンからインスピレーションを得ています。地下はドライエリアによって採光と換気を確保した静かでくつろげる空間です。  
白い壁とアクセントになる緑の存在が明るい雰囲気プライベートスペースを創り出します。



### ■高密度なファミリースペース

我々はキッチンインテリアの主要な一部として考えています。そして、カジュアル、ハイテック、ミッドセンチュリー等のキッチンを見せるインテリアを提案します。  
機能の面では標準的なスペースを確保した使いやすいI型。LDと分離せずに空間を広く使えます。

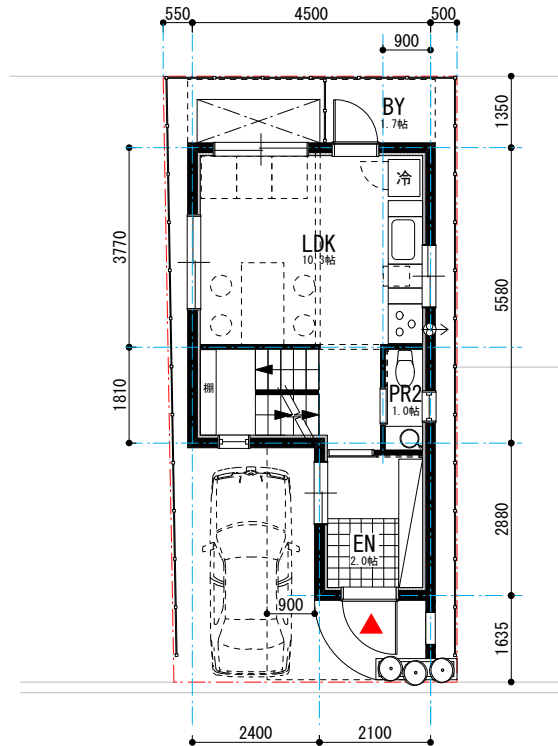


地下1階平面図

床面積：29.2㎡ (8.8坪)



SC= 1:100



1階平面図

床面積：30.4㎡ (8.8坪)



SC= 1:100

