

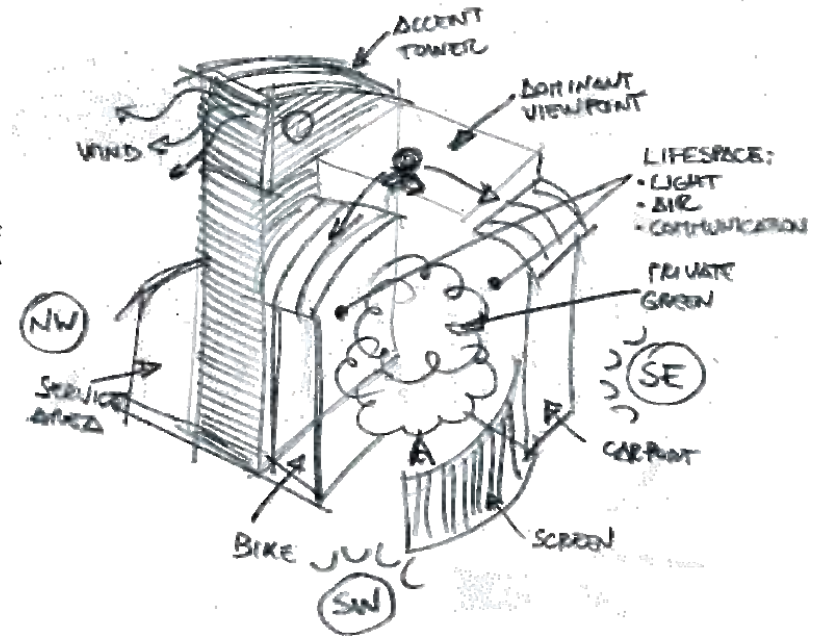
Art is the flower Life is the green leaf

Charles Rennie Macintosh



生活を楽しむためには、私たちの心(精神)がバランスよく調和していることが必要です。私たちは、十分に採光や自然換気がなされた、安全で健康な環境のなかで暮らせることを願っていますが、これは最小限の要求であって、それだけが満足できれば良いというものでもありません。生活を楽しむために、私たちは魅力的な色、自然のテクスチャ、材質の違い、といった感覚やメンタリティを求めます。このような生活環境があることで、私たちはより一層、リラックスできることでしょう。ときには、些細なディテールが非常に重要だと感じられることもあります。例えば、精巧につくられたアイアン装飾、例えば、カラフルなモザイクタイルを構成するガラスの玉、例えば、窓から外へ顔を出したゼラニウム.....これらの要素は、私たちの個性を高め、生活を豊かにしていく可能性をもっているのです。

日々の暮らしが「葉」だとすれば心地よい刺激は「花」。私たちの家は、樹木のようにそれらを携えて生きているのです。



◆この家はカーブした屋根のラインで縁取られています。これらは高い建物の圧迫感をやわらげ、同時に奥行き感を作り出しています。パラペットやスクリーン(遮蔽壁)は、波打った輪郭が自然の要素とほどよく調和しています。

◆異なったポリウム(かたまり)があり、それぞれが異なった色を持っています。時間や季節の変化とともに、色のバランスも変化し、常に新鮮な印象を与えてくれます。

◆モザイクタイル、しっくい、むき出しの木、金属の屋根などがエクステリアを構成しています。

キーワード

ナチュラル(自然素材)

私たちは自然の素材の質感と色彩を大切に考えています。自然素材は、年を経るごとにその表情を豊かにしていきます。自然素材は、多くの緑・本当の自然とあいまって、様々なシチュエーションを豊かに演出してくれます。

フレキシビリティ(柔軟性)

私たちは、将来の家族構成や生活スタイルの変化に対応できるフレキシビリティの高い住宅を提案します。プライベートスペースとパブリックスペースは、連続した空間により有機的につながります。住み手の生活スタイルの変化に対応して、柔軟に仕切り方を変えられるような空間をつくります。

アーバンコンフォート(都市的快適性)

前庭は、メンテナンスの容易な玉石舗装で仕上げるなど、都市的な快適性を追求することも忘れてはなりません。限られた土地で豊かに暮らすために、住宅の屋上やテラスといった外部空間の緑化を考えます。植物たちにとっても、太陽に近いテラスで育つことが適切であるのは言うまでもありません。

プロジェクトデータ

敷地面積： 142.1㎡ (43.1坪)
 建築面積： 73.9㎡ (22.4坪) = 52.0% < 60.0%
 延床面積： 181.4㎡ (55.6坪) = 127.6% < 200.0%
 施工床面積： 197.9㎡ (60.0坪)
 造規模： 地下RC+木造2F建て



～考えるのはたのしいよ～ 家作りの具体事例

Art is the flower
Life is the green leaf

個 0