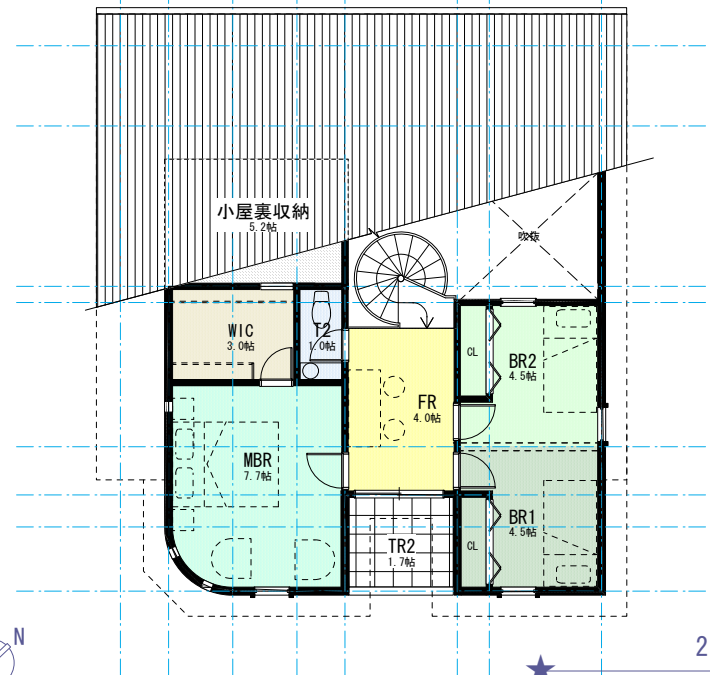


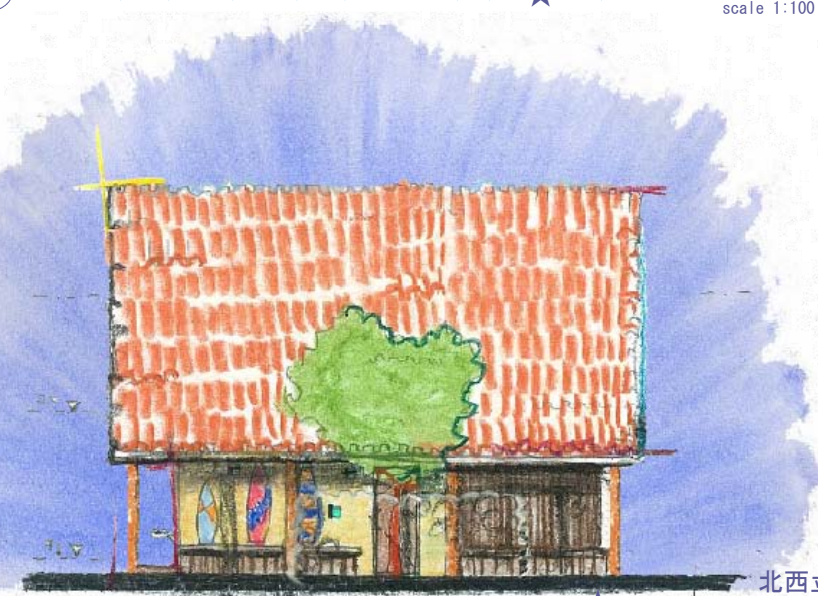
1階平面図

scale 1:100



2階平面図

scale 1:100



北西立面図

scale 1:100

大きな屋根の家

公園に面した角地で、優れたロケーションです。山側に既存する建物からの視線を考慮して、北西側は開口部を少なくし、さらに大きい屋根で目隠すことによりご安心いただけるプランにしました。

この間取りの最大の特徴は使い勝手の良さです。キッチンのシンクからは、窓越しに庭の景色を眺むことができますし、またカウンターを挟んでお子さまと会話をしながら家事を行うこともできます。キッチンから洗濯場までの家事導線は短く、リビングやダイニングを通らずに洗った洗濯物を裏の物干場まで運ぶこともできて便利です。

廊下に面した収納スペースは、食品庫、あるいは掃除に必要な道具入れとして、多目的に利用することができます。



～考えるのはたのしいよ～ 家作りの具体事例

M市・まちなみ作りプロジェクト

街 16